

## **Metastock con eSignal**

### **Passo 1**

#### *Corretta installazione degli applicativi eSignal e Metastock*

Per arrivare a poter importare i dati sul Metastock necessita che sullo stesso PC siano presenti e correttamente installati gli applicativi

- eSignal
- Metastock Real Time ver 7.0 o successiva

**Per l'installazione eSignal** rimandiamo al sito [www.esignal.it](http://www.esignal.it) dove è sempre presente l'ultimo Setup di installazione. L'utente dovrà semplicemente downloadare il Setup e portarselo sul suo PC. Una volta trasferito sul proprio PC il file di installazione basterà farci un doppio click di mouse sopra per far partire automaticamente il Setup. L'unica cosa che verrà chiesta è la cartella di installazione, si consiglia, se possibile, di confermare quella proposta dal Setup.

**Installazione Metastock:** durante l'installazione del software indicare, quando richiesto, come data provider *eSignal*.

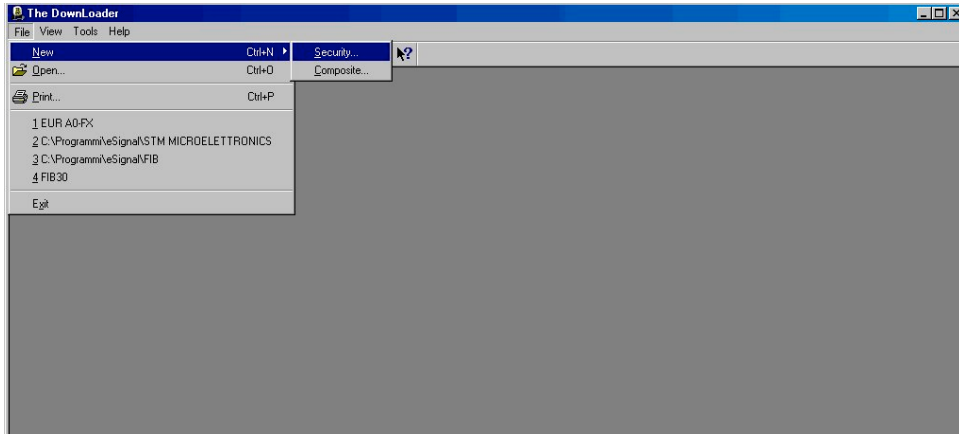
Se l'installazione è avvenuta correttamente lanciando Metastock in online mode si deve aprire anche il Data Manager di eSignal. Se questo avviene allora vuol dire che i due software sono entrati in comunicazione, procedere al PASSO 2.

## Passo 2

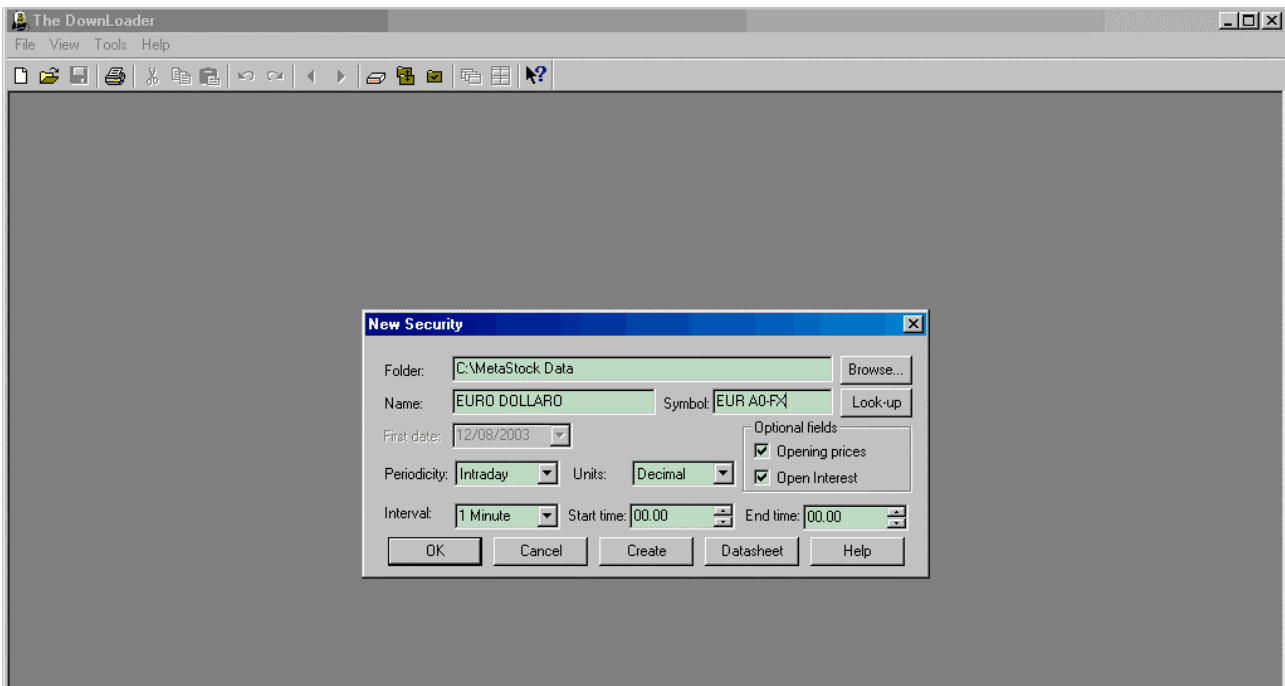
Come Creare dei file da Metastock che prendono dati in tempo reale da eSignal

Aprire il Downloader di Metastock (Tools – The Downloader) e andare col mouse sul menù a tendina

*File + New + Security*



Vi si aprirà una nuova tendina:



Nella mascherina di creazioni Nuova Security compilare i campi seguendo queste regole:

**Folder:** indicare la cartella dove si vuole creare il nuovo file

**Name:** indicare il nome dello strumento che si sta censendo, nell'esempio *Euro Dollaro Forex*

**Symbol:** indicare il symbol di eSignal nell'esempio *EUR A0-FX* rispettando spazi e maiuscole.

Metastock sarà in grado di agganciarsi al flusso dati eSignal tempo reale solo se verranno indicati esattamente gli stessi simboli di eSignal.

**Periodicità:** indicare se si vuole creare un file che prenda dati in tempo reale o a fine giornata

**Interval:** indicare, se la scelta di periodicità è stata "Intraday", il time frame minimo di raccolta dati, Metastock sarà poi in grado di farvi vedere anche i grafici a tutti time frame superiori.

**Units:** indicare se le quotazioni avvengono in decimali, quart ec...

**Start Time \End time:** indicare orari di inizio negoziazioni e di fine negoziazione, se si lascia 0000 0000 automaticamente verranno raccolti dati sempre, non appena disponibili in qualsiasi orario.

Questa operazione deve essere ripetuta per tutti i simboli che vi interessa collegare a Metastock

**Attenzione !!** Metastock è in grado di prendere dati in tempo reale da eSignal senza interfaccia, ma non è in grado di importare storici passati. Questo vuol dire che i dati vengono importati fino a quando il vostro PC resta acceso con i due applicativi aperti. Alla data odierna non esiste nessun applicativo distribuito direttamente da eSignal o Equis che si occupi di importare i dati storici.

Esistono però degli applicativi costruiti da società terze, uno di questi si chiama **Qcollector** ed è direttamente acquistabile a questo indirizzo <http://www.mechtrading.com/qcollector/esignal/>